



ALCIS SARL

CADRE MIXTE REGIS – VALLICIONI (GRILLE TALAIRACH sur CADRE LEKSELL)

Fiche Technique

STEREOTAXIE

Gamme : 2034

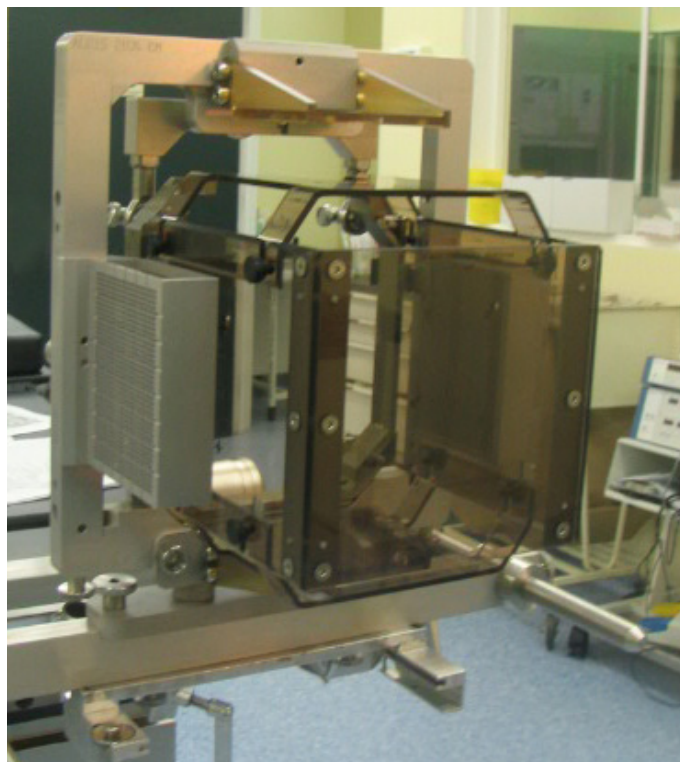
EDITION 2034-FT6

Page 1 / 2

Ce **cadre mixte** permet des interventions stéréotaxiques combinant les avantages des cadres de Leksell et de Talairach.

Ainsi :

- La **structure robuste et rigide** permet la mise en place de grille de type Talairach sans déformation et garanti un repérage stéréotaxique fiable et précis ;
- L'association avec le cadre de Leksell permet d'intégrer les données d'imagerie réalisées préalablement à l'intervention (1).



Par ailleurs, ce **cadre mixte** :

- est prévu pour absorber des déformations éventuelles (2) du cadre de Leksell,
- permet d'optimiser l'ajustement entre plan de référence Leksell et plan de référence du **cadre mixte**,
- **ne nécessite aucune modification ni transformation du cadre de Leksell**,
- **ne nécessite aucun outillage pour le montage** (3)
- réalise la solidarisation **cadre mixte** / cadre de Leksell sans exercer le moindre effort mécanique en partie supérieure pour éviter tout risque de déformation du cadre de Leksell,
- **permet l'utilisation de la boîte de repérage stéréotaxique**,
- **permet l'utilisation de l'arc de Leksell**,
- est muni de trous et rainure de fixation pour faciliter l'assemblage avec les tables d'opération (4) ou les différents accessoires.



(1) Le repérage des référentiels Leksell par rapport à celui du **cadre mixte** est simple (macro et abaque de calcul fournis) et aisément vérifiable par radio RX à l'aide des plaques de repérage Alcis 2034-KRX.

(2) On observe parfois un « vrillage » après montage sur la tête du patient.

(3) Un double tournevis hexagonal est cependant fourni pour faciliter l'utilisation de l'arc de Leksell.

(4) Nous pouvons réaliser des systèmes de fixation adaptés à la table d'opération.

Référence	Description
2034-KCM-000	KIT CADRE MIXTE Regis Valliccioni comportant : <ul style="list-style-type: none"> • ensemble cadre mixte, • visserie permettant l'assemblage avec le cadre de Leksell, • règle permettant l'alignement cadre mixte / cadre Leksell • conteneur pour passage en stérilisation • double tournevis hexagonal (facilite l'utilisation de l'arc).

- Conçu pour une utilisation avec les accessoires ALCIS de la gamme 2034 (non compatible avec les grilles de Talairach existantes).
- Livré non stérile.
- Matériel réutilisable (alu anodisé et acier inox) prévu pour la stérilisation à l'autoclave jusqu'à 134°C.
- Marqué **CE**

Fabrication / commande / livraison

ALCIS

Espace Valentin – Valparc
6 C rue de Franche Comté - 25048 Besançon - France
Tél. : 33 (0)3 81 61 69 93 - Fax : 33 (0)3 81 53 47 65
Email : contact@alcis.net

Technico-commercial

NEUROPACE - Mr GIORDANA

10 bis rue Berteaux Dumas - 92200 Neuilly - France
Tél. / Fax : 33 (0)1 46 24 33 21
Email : neuropace@free.fr



ALCIS SARL

CADRE MIXTE REGIS – VALLICIONI (GRILLE TALAIRACH sur CADRE LEKSELL)

Fiche Technique

STEREOTAXIE

Gamme : 2034

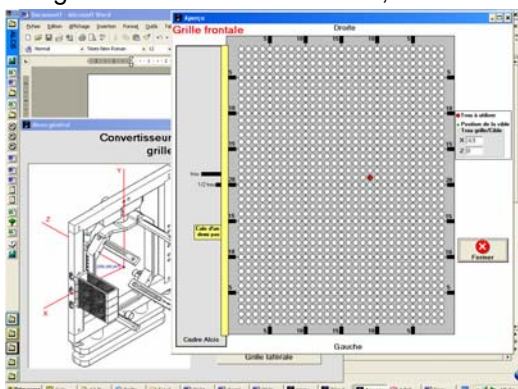
EDITION 2034-FT6

Page 2 / 2

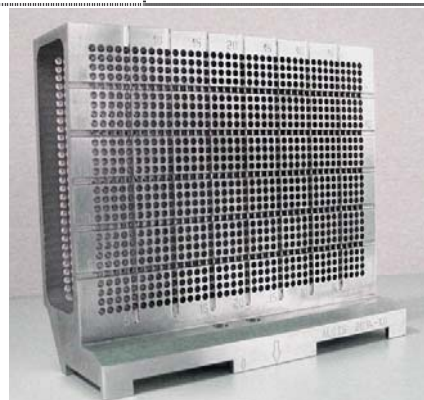
Accessoires associés :

Doubles grilles de type Talairach :

- Conçues pour une utilisation exclusive avec le **cadre mixte** Alcis 2034-KCM,
- Se montent sur les côtés **gauche et droit** du **cadre mixte**, ou en **frontal** (utilisation d'une barre Leksell droite conseillée),
- Se positionnent aisément grâce aux repères gravés à la fois sur les grilles et sur le **cadre mixte**,



- Permettent la « couverture » de l'ensemble de l'espace compris entre les piliers du Leksell, obtenue via les 3 positions de montage possibles (médiane, antérieure, postérieure),
- Permettent un positionnement plus fin via :
 - décalage latéral d'un 1/2 pas (prévu pour chaque position),
 - décalage vertical d'un 1/2 pas en utilisant la cale de décalage,
- Fournies avec un **utilitaire de conversion de coordonnées** (compatible windows) permettant le repérage quasi instantané du trou à utiliser.

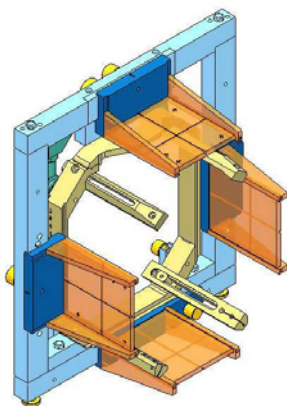


Référence	Description
2034-KG	KIT grille comportant : <ul style="list-style-type: none"> • grille 29 x 39 trous (*) au pas de 3mm • cale décalage vertical (épaisseur 1,5 mm) à intercaler entre grille et cadre mixte, • visserie permettant l'assemblage avec le cadre mixte, • utilitaire de conversion de données.

(*) autres dimensions réalisables sur demande

- Prévues pour instrument de Ø < 2,5 mm,
- La rangée de trou 20/20 correspond au plan y=100 du cadre de Leksell, (grille en position médiane)
- Le premier trou de la grille est situé à 20 mm du plan du cadre de Leksell,
- Livré non stérile,
- Matériel réutilisable (alu anodisé et acier inox) prévu pour la stérilisation à l'autoclave jusqu'à 134°C,
- Marqué **CE**

Plaques de repérage :



- Conçues pour une utilisation exclusive avec le **cadre mixte** Alcis 2034-KCM,
- Permettent le repérage RX du référentiel du **cadre mixte**. Leur conception robuste (déformation minimum) permet d'optimiser la précision du repérage,
- **Utilisables en combinaison avec la boîte de repérage** du cadre de Leksell,
- Aisément positionnables grâce aux repères gravés* à la fois sur les plaques et sur le **cadre mixte**,

(*)gravage spécifique possible sur demande

Référence	Description
2034-KRX	KIT repérage comportant : <ul style="list-style-type: none"> • une plaque de repérage droit sur support, • une plaque de repérage gauche sur support, • une plaque de repérage postérieur sur support, • une plaque de repérage antérieur sur support.

- Livré non stérile.
- Matériel **réutilisable** (alu anodisé et **matière plastique autoclavable**) prévu pour la **stérilisation à l'autoclave jusqu'à 134°C**.
- Marqué **CE**

Fabrication / commande / livraison

ALCIS

Espace Valentin – Valparc
 6 C rue de Franche Comté - 25048 Besançon - France
 Tél. : 33 (0)3 81 61 69 93 - Fax : 33 (0)3 81 53 47 65
 Email : contact@alcis.net

Technico-commercial

NEUROPACE - Mr GIORDANA

10 bis rue Berteaux Dumas - 92200 Neuilly - France
 Tél. / Fax : 33 (0)1 46 24 33 21
 Email : neuropace@free.fr