



ALCIS SARL

ACCESSOIRES DE STEREOTAXIE

Gamme : 2036

Fiche Technique

STEREOTAXIE

EDITION 2036-AS-FT8

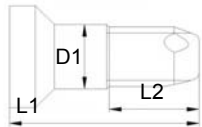
Page 1 / 4

Les **VIS PERCUTANÉES ET LEURS ACCESSOIRES** contribuent à :

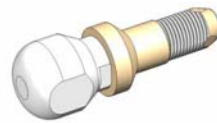
- la **fixation reproductible** des cadres de stéréotaxie de type Leksell (utilisation adaptation gamme 2051), Talairach ou similaire (utilisation vis 2036-VP + entretoise 2036-ENT ou 2051-ENT),
- la **réalisation d'images IRM** (imagerie sans cadre en utilisant vis 2036-VP + bouchon marqueur 2036-BM) **ou scanner** non artéfactées avec repérage de la position des vis (imagerie avec ou sans cadre en utilisant vis 2036-VP + entretoise avec marqueur 2036-ENT2 ou 2051-EV3),

Nota : fusion d'image facilitée car position similaire des marqueurs IRM (2036-BM) et scanner (2036-ENT2 /2051-EV3).

• Vis Percutanées 2036-VP



Bouchon marqueur 2036-BM



Bouchon obturateur 2036-BO



| Référence | Désignation | L1 (mm) | L2 (mm) | Ø D1 (mm) | Matière | Conditionnement |
|-----------------|-----------------------|---------|---------|-----------|--|--|
| 2036-VPA | Vis percutanée Adulte | 19 | 9 | 6,5 | Polymère de capacité physique supérieure | Boîte de 20 unités stériles conditionnées par sachet de 4 |
| 2036-VPE | Vis percutanée Enfant | 16.5 | 6.5 | 6,5 | | |

- A POSER EXCLUSIVEMENT AVEC UN TOURNEVIS **2036-TO-III** dans un trou osseux de Ø 5 ou 5,2 mm préalablement percé avec un FORET **2036-FO-III**
- Ne provoquent pas d'artéfact au SCANNER ni à l'IRM
- Stérilisées à l'oxyde d'éthylène - **Usage unique** - Marqué **CE 0459**

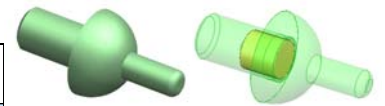
• Bouchons 2036-B (pour vis percutanées 2036-VP)

| Référence | Désignation | Matière | Conditionnement |
|----------------|--------------------|----------|---|
| 2036-BO | Bouchon obturateur | Polymère | Sachet de 20 unités non stériles . |
| 2036-BM | Bouchon marqueur | | Sachet de 4 unités non stériles . |

- A UTILISER EXCLUSIVEMENT AVEC LES VIS PERCUTANÉES ALCIS **2036-VPA** ET **2036-VPE**.
- Les bouchons obturateurs **2036-BO** :
 - permettent la protection de l'empreinte des vis entre les périodes de montage du cadre,
 - livrés **non stérile à usage unique**.
- Les bouchons marqueurs **2036-BM** :
 - permettent le repérage à l'IRM sont remplis en usine d'une solution de contraste (Ø 5 x 5 mm) ;
 - livrés **non stériles - Stérilisation non requise** pour l'utilisation à l'IRM (aucun procédé validé),
- Marqué **CE**

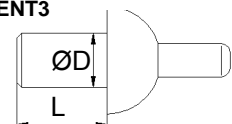
• Entretoises 2036-ENT (pour vis percutanées 2036-VP)

| Référence | L (mm) | ØD (mm) | Matière | Conditionnement |
|---|--------|---------|--|--|
| 2036-ENT1 | 10 | 6 | Polymère | Sachet de 4 unités non stériles |
| 2036-ENT2 | | | Polymère avec marqueur titane (Ø5 x 5mm) | |
| 2036-ENT3 | | | Acier inoxydable | |
| Autres dimensions réalisables sur demande | | | | |



Modèle 2036-ENT1 ou 2036-ENT3

Modèle 2036-ENT2



- A UTILISER EXCLUSIVEMENT AVEC LES VIS PERCUTANÉES ALCIS **2036-VPA** ET **2036-VPE**.
- Partie proximale conçue pour utilisation avec les cadres de stéréotaxie munis de guides compatibles avec le Ø D et la longueur du centrage L.
- Livré **non stérile - réutilisable** prévu pour la stérilisation à l'autoclave jusqu'à 134°C.
- Marqué **CE**

Fabrication / commande / livraison

ALCIS

Espace Valentin – Valparc
 6 C rue de Franche Comté - 25048 Besançon - France
 Tél. : 33 (0)3 81 61 69 93 - Fax : 33 (0)3 81 53 47 65
 Email : contact@alcis.net

Technico-commercial

NEUROPACE - Mr GIORDANA

10 bis rue Berteaux Dumas - 92200 Neuilly - France
 Tél. / Fax : 33 (0)1 46 24 33 21
 Email : neuropace@free.fr



ALCIS SARL

ACCESSOIRES DE STEREOTAXIE

Gamme : 2036

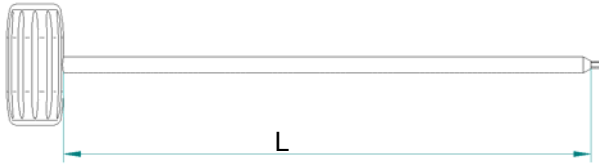
Fiche Technique

STEREOTAXIE

EDITION 2036-AS-FT8

Page 2 / 4

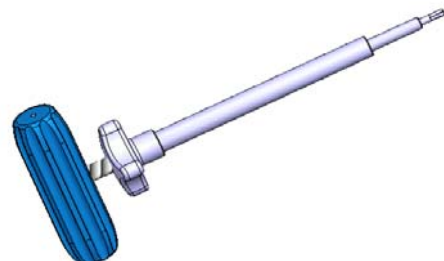
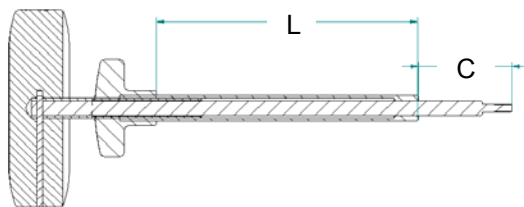
• Tournevis 2036-TO (accessoire pour vis percutanées)



| Référence | L (mm) | Matière | Conditionnement |
|-------------|--|---|-----------------------------|
| 2036-TO-240 | 240 | Acier Inoxydable (tige) Polymère (poignée) | Unitaire non stérile |
| 2036-TO-080 | 80 | | |
| 2036-TO-/// | Autres longueurs (///) réalisables sur demande | | |

- A UTILISER EXCLUSIVEMENT AVEC LES VIS PERCUTANÉES ALCIS 2036-VP.
- Compatible avec un guide stéréotaxique de diamètre interne ≥ 6 mm.
- Livré non stérile.
- Matériel réutilisable prévu pour la stérilisation à l'autoclave jusqu'à 134°C.
- Marqué **CE**.

• Tournevis 2036-TO-EXT-60 (accessoire pour vis percutanées et kit d'adaptation Nataf gamme 2051)



| Référence | Dimensions (mm) | Matière | Conditionnement |
|----------------|--|---|-----------------------------|
| 2036-TO-EXT-60 | Longueur utile (L) : 240 Course d'extraction (C) : de -7 à +38 | Acier Inoxydable (tige) Polymère (poignée) | Unitaire non stérile |

- A UTILISER EXCLUSIVEMENT AVEC LES VIS PERCUTANÉES ALCIS 2036-VP ET LE KIT D'ADAPTATION NATAF (GAMME 2051).
- Ce tournevis est muni d'un dispositif permettant d'extraire la vis de la partie hexagonale du tournevis.
- Livré non stérile.
- Matériel réutilisable prévu pour la stérilisation à l'autoclave jusqu'à 134°C.
- Marqué **CE**.

Fabrication / commande / livraison

ALCIS

Espace Valentin – Valparc
6 C rue de Franche Comté - 25048 Besançon - France
Tél. : 33 (0)3 81 61 69 93 - Fax : 33 (0)3 81 53 47 65
Email : contact@alcis.net

Technico-commercial

NEUROPACE - Mr GIORDANA

10 bis rue Berteaux Dumas - 92200 Neuilly - France
Tél. / Fax : 33 (0)1 46 24 33 21
Email : neuropace@free.fr



ALCIS SARL

ACCESSOIRES DE STEREOTAXIE

Gamme : 2036

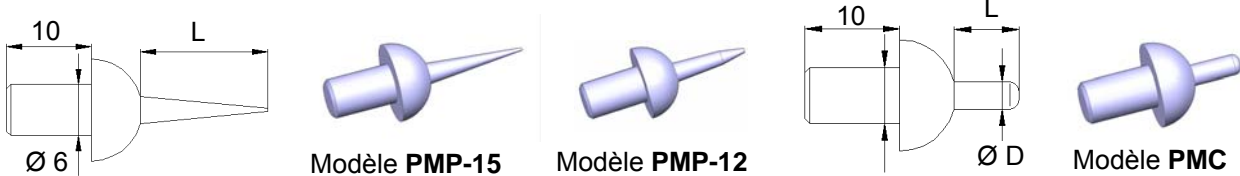
Fiche Technique

STEREOTAXIE

EDITION 2036-AS-FT8

Page 3 / 4

• Pointes monobloc 2036-PM



| Référence | L (mm) | Ø D (mm) | Matière | Conditionnement |
|-------------|--------|----------|---------------------|-------------------------------------|
| 2036-PMP-15 | 15 | 2,9 | Acier Inoxydable | Par 4 unités non stériles |
| 2036-PMP-12 | 12 | | | |
| 2036-PMC-07 | 07 | | | |
| 2036-PMC-11 | 11 | | | |
| 2036-PMC-14 | 14 | | | |

- Prévues pour être placées à l'extrémité des vis micrométriques de cadres de stéréotaxie, elles contribuent à l'ancrage du cadre avec la tête du patient.
Modèle **PMP** : Pointe Monobloc Percutanée
Modèle **PMC** : Pointe Monobloc Chirurgicale*
* les PMC nécessitent un trou osseux Ø 2,9 mm réalisable avec le foret ALCIS 2036-FO-250-29.
- Partie proximale conçue pour utilisation avec des cadres de stéréotaxie munis de guides ou de vis de pilier compatibles avec un Ø de 6 mm et une longueur de centrage de 10 mm.
- Livré non stérile.
- Matériel réutilisable prévu pour la stérilisation à l'autoclave jusqu'à 134°C.
- Marqué **CE 0459**.

• Butée Réglable 2036-BRU (pour foret gamme 2036-FO-III-XX)



| Référence | L (mm) | Ø utile | Matière | Conditionnement |
|---|-------------------|-------------|---------------------|-----------------------------|
| 2036-BRU1-60-RU | de 70 à 100 mm | 6 mm | Acier inoxydable | Unitaire non stérile |
| Autres dimensions réalisables sur demande | | | | |

- Butée livrée sans foret
- ADAPTABLE SUR LES INSTRUMENTS DE DIAMETRE EXTERNE COMPATIBLE (foret 2036-FO)
- PERMET DE CONTROLER LA PROFONDEUR D'INSERTION DE CES INSTRUMENTS.
- Livré **non stérile - réutilisable** prévu pour la stérilisation à l'autoclave jusqu'à 134°C.
- Marqué **CE**.

Fabrication / commande / livraison

ALCIS

Espace Valentin – Valparc
6 C rue de Franche Comté - 25048 Besançon - France
Tél. : 33 (0)3 81 61 69 93 - Fax : 33 (0)3 81 53 47 65
Email : contact@alcis.net

Technico-commercial

NEUROPACE - Mr GIORDANA

10 bis rue Berteaux Dumas - 92200 Neuilly - France
Tél. / Fax : 33 (0)1 46 24 33 21
Email : neuropace@free.fr



ALCIS SARL

ACCESSOIRES DE STEREOTAXIE

Gamme : 2036

Fiche Technique

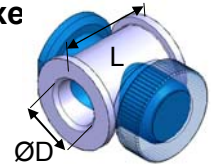
STEREOTAXIE

EDITION 2036-AS-FT8

Page 4 / 4

• Butées mobiles 2036-BU (pour foret 2036-FO avec guide et butée fixe)

| Référence | L (mm) | Ø D | Matière | Conditionnement |
|---------------|--------|-----------|------------------|----------------------|
| 2036-BU-60-RU | 13 | > 6,00 mm | Acier inoxydable | Unitaire non stérile |
| 2036-BU-25-RU | 10 | > 2,50 mm | | |

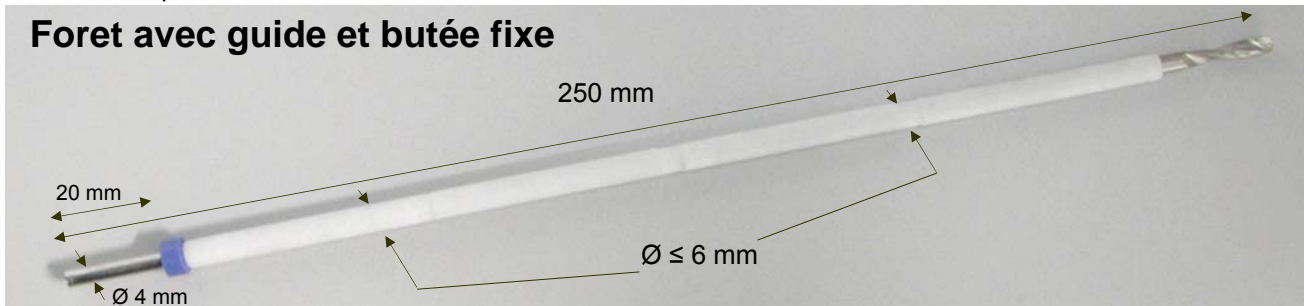


- ADAPTABLE SUR INSTRUMENTS Ø EXTERNE de 2,5 ou 6 mm (foret 2036-FO).
- PERMET DE CONTROLER LA PROFONDEUR D'INSERTION DE CES INSTRUMENTS.
- Livré **non stérile** - réutilisable prévu pour la stérilisation à l'autoclave jusqu'à 134°C.
- Marqué **CE**.

• Forets 2036-FO

- Livré **non stérile** - réutilisable prévu pour la stérilisation à l'autoclave jusqu'à 134°C.
- Marqué **CE 0459**.

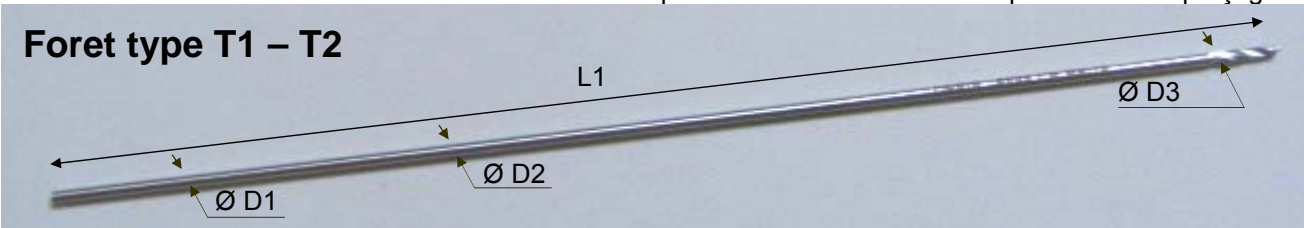
Foret avec guide et butée fixe



| Référence | Long (mm) | Ø corps (mm) | Lg coupe (mm) | Ø coupe (mm) | Matière | Conditionnement |
|----------------|-----------|--------------|---------------|--------------|---------------------------------------|----------------------|
| 2036-FO-250-29 | 250 | ≤ 6 mm | 20 | 2.9 | Acier Inoxydable et matière plastique | Unitaire non stérile |
| 2036-FO-250-40 | | | | 4.0 | | |

- Compatible avec un guide stéréotaxique de diamètre interne 6 mm.
- Muni d'une butée fixe pour utilisation avec vis micrométrique du cadre.
- Muni de guide en plastique pour limiter les frottements.
- Utilisable avec butées mobiles 2036-BU-60-RU pour faciliter le contrôle de la profondeur de perçage.

Foret type T1 – T2



Les caractéristiques et les références de ces forets réalisés sur mesure sont définies conjointement au cas par cas.

* pour déterminer la référence remplacer :

- III par le nombre de millimètres désiré (250 maxi) ;
- z par le nombre correspondant au diamètre et à la longueur de coupe désirés (nous consulter).

| Référence* | L1 (mm) | ØD1 queue (mm) | ØD2 corps (mm) | ØD3 coupe (mm) | Long coupe (mm) | Matière | Conditionnement |
|--|-------------------|---|-----------------|----------------|-----------------|------------------|----------------------|
| 2036-FO-III-T1/z | III | Type 1 : Ø coupe = Ø corps = Ø queue | | | 14 | Acier Inoxydable | Unitaire non stérile |
| 2036-FO-III-T1/1 | | 2,45 (coupe droite) | | | | | |
| 2036-FO-III-T1/2 | | 2,5 (coupe droite) | | | | | |
| 2036-FO-III-T2/z | | Type 2 : Ø coupe ≠ Ø corps = Ø queue | | | 20 | | |
| 2036-FO-III-T2/3 | | Ø 6 | Ø5 (coupe 120°) | | | | |
| 2036-FO-III-T2/4 | Ø5,2 (coupe 120°) | | | | | | |
| Autres dimensions réalisables sur demande (nous consulter) | | | | | | | |

- Longueur adaptable dans la limite des 250 mm / Ø de perçage gravé sur le produit

Fabrication / commande / livraison

ALCIS

Espace Valentin – Valparc
6 C rue de Franche Comté - 25048 Besançon - France
Tél. : 33 (0)3 81 61 69 93 - Fax : 33 (0)3 81 53 47 65
Email : contact@alcis.net

Technico-commercial

NEUROPACE - Mr GIORDANA

10 bis rue Berteaux Dumas - 92200 Neuilly - France
Tél. / Fax : 33 (0)1 46 24 33 21
Email : neuropace@free.fr